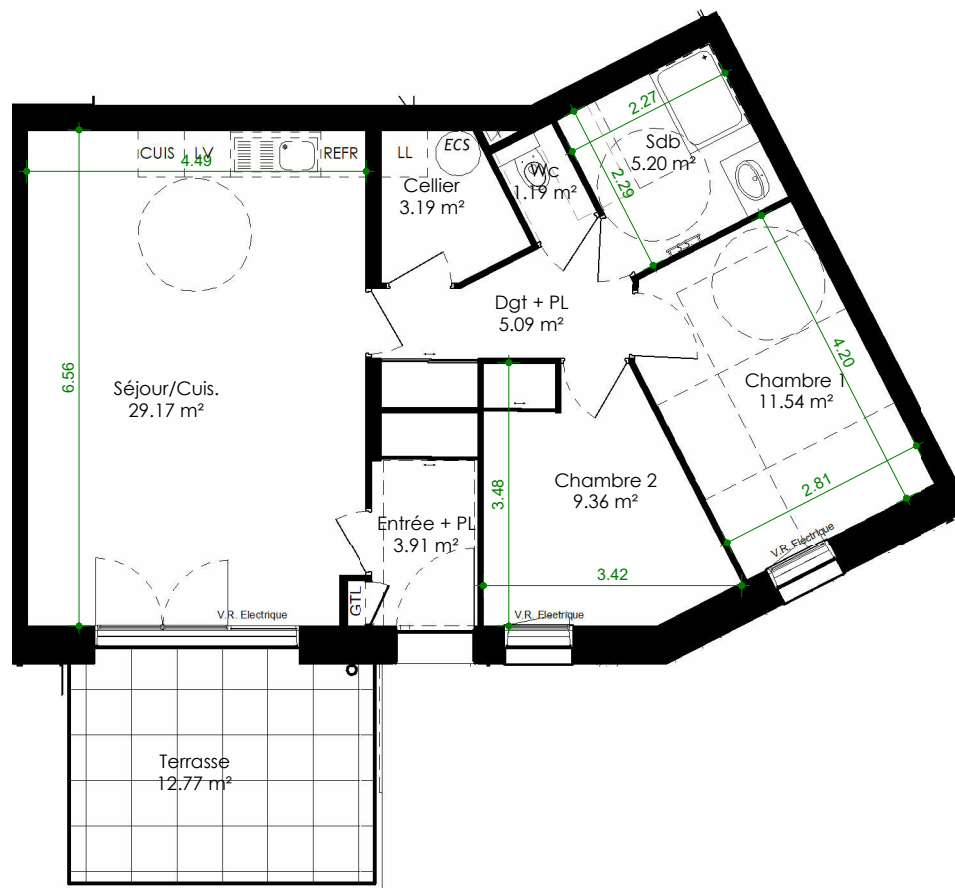
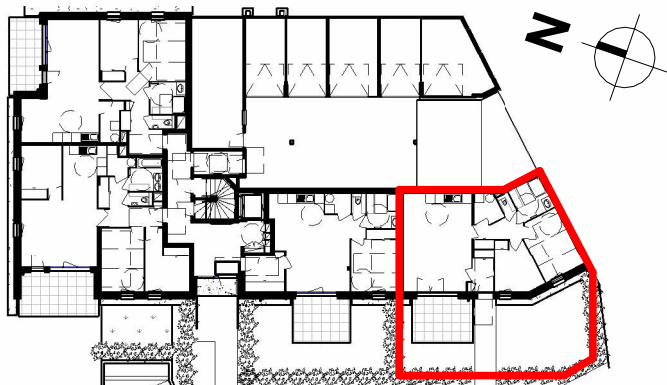


# PLAN DE COMMERCIALISATION

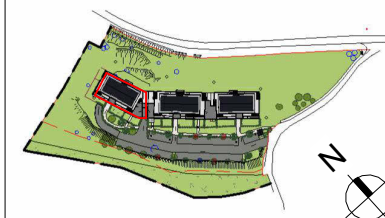
## 1004

**COEUR D'AULPS**  
**52 LOGEMENTS**  
**SAINT JEAN D'AULPS**

Repérage de l'appartement dans le bâtiment



**apricot**  
immobilier



RDC

1004

Nom

Surface

T3

Entrée + PL	3.91 m <sup>2</sup>
Séjour/Cuis.	29.17 m <sup>2</sup>
Chambre 1	11.54 m <sup>2</sup>
Chambre 2	9.36 m <sup>2</sup>
Sdb	5.20 m <sup>2</sup>
Wc	1.19 m <sup>2</sup>
Cellier	3.19 m <sup>2</sup>
Dgt + PL	5.09 m <sup>2</sup>
	68.65 m <sup>2</sup>

Terrasse	12.77 m <sup>2</sup>
Jardin	67.21 m <sup>2</sup>
	79.98 m <sup>2</sup>

NOTA :

Des modifications sont susceptibles d'être apportées en fonction des nécessités techniques et administratives de la réalisation, tant en ce qui concerne les dimensions libres que l'équipement. Les retombées de poutres, faux-plafond, canalisations ne sont pas figurés et peuvent être modifiés pour des raisons techniques. Les surfaces sont approximatives, les éléments de mobilier et de cuisine sont figurés à titre indicatif.

Edité le : 27/06/2022

Modifié le : -- Ind. : 0

Echelle du plan de l'appartement :

